
EasyScan

Der einfachste Weg zur Holzoptimierung



WEINIG

Die wirtschaftlichste Lösung zur Holzoptimierung

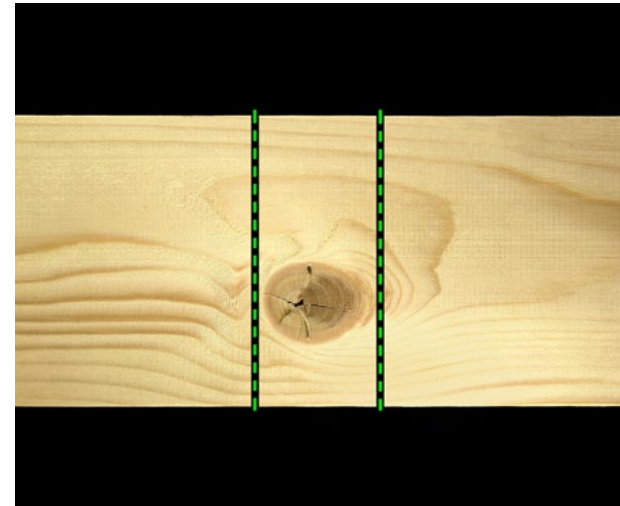
Die EasyScan LuxscanLine Serie setzt völlig neue Maßstäbe in der Entwicklung der Scannertechnologie. Dieser innovative Scanner wurde aus dem bekannten CombiScan+ entwickelt. Er vereint Hochleistung mit wirtschaftlicher Produktion und einem exzellentem PreisLeistungsverhältnis. Mit dem EasyScan LuxscanLine wird Holzoptimierung für Jedermann möglich.





Optimieren auf die einfachste Art

Beim Kappen gibt es große Optimierungspotenziale hinsichtlich Ausbeute, Qualität, Automatisierung, Wirtschaftlichkeit und Gewinnoptimierung. Der EasyScan übernimmt hierbei eine Schlüsselfunktion. Ausgestattet mit verschiedenen Sensoren liefert der EasyScan optimierte Schnittlisten für eine Kappsäge. Unter Berücksichtigung von Informationen des Kunden über Produkte, Qualitäten, Teileanzahl, Werte und Ausbeute, optimiert der EasyScan das Holz um die beste Wertschöpfung zu erhalten. Hierbei führt die hohe Leistungsfähigkeit des EasyScan, ebenso wie die Erhöhung der Produktivität zu Einsparungen bei Arbeitskosten und einer verbesserten Ausbeute. Zusammen mit Maschinen von WEINIG ergeben sich weitere wertvolle Synergien.



Profitabel – Brett für Brett

Der EasyScan LuxscanLine optimiert auch Personalkosten. Durch die automatische Produktionskontrolle und die intuitive Bedienung entfallen lange Trainings- und Einarbeitungs-Intervalle für die Mitarbeiter. Zusammen mit den niedrigen Investitionskosten und den Ergebnissen einer überragenden Optimierungssoftware verfügt der EasyScan über ein schnelles Return-On-Investment.

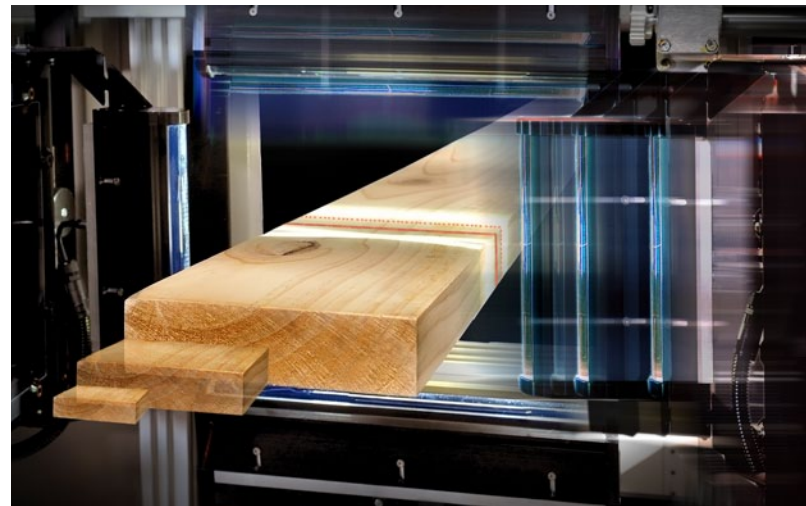
Durch genaueste Ermittlung der Kappositionen, speziell für die Produktion von Fixlängen und der damit verbundenen höheren Ausbeute, ist der EasyScan eine profitable und zukunftssichere Investition.



Einfache Bedienung ist der Schlüssel

Im Design folgt der EasyScan dem Ansatz "Smart & Simple". Ebenso wie der bekannte CombiScan+ ist auch der EasyScan mit überragender Software ausgestattet, die für leichte Bedienung optimiert wurde. Einfache und schnelle Änderungen in den Einstellungen des EasyScan verringern so Stillstandszeiten und erhöhen die Produktionskapazität. Der EasyScan liefert zusätzlich detaillierte Daten über die Produktion.

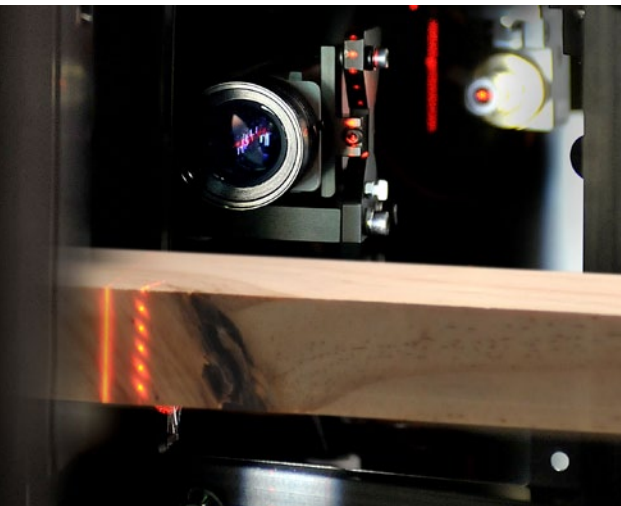
Als weiteres Highlight verfügt der EasyScan über eine automatische Einstellung von Breite und Dicke. So wird eine potentielle Fehlerquelle und die damit verbundenen Produktionsausfälle minimiert. Hierbei spielt die bewährte "Cross Concept Construction" (CCC), die die Kameras in ihre ideale Position verfährt, eine entscheidende Rolle.



Modernste Sensortechnologie

Durch modernste Sensortechnologie garantiert der EasyScan eine definierte Leistung in Bezug auf die Produktionsanforderungen des Kunden. Hierbei stechen insbesondere die hochwertigen LED-Beleuchtungen sowie die Sensorpositionierung durch CCC ins Auge. Diese und weitere Faktoren garantieren das bestmögliche Optimierungsergebnis.

Durch seine kompakte Bauform kann der EasyScan sowohl in neuen kleinen als auch in bereits bestehenden Linien eingesetzt werden. Somit kann nun jede Firma unabhängig von ihrer Größe von den Vorteilen der Holzoptimierung profitieren. Ein echter Scanner für Jedermann.



Keine Kompromisse

Basierend auf der Grundlage des CombiScan+ stellt der EasyScan die größtmögliche Vereinfachung dar. Ohne Kompromisse in der Qualität oder Leistung einzugehen, liegt der Fokus auf einem soliden und dauerhaften Scanner. Einfache und solide Technologie macht diesen Scanner zu einem Plus für jeden Kunden.

Wichtige Faktoren für die Stabilität und Dauerhaftigkeit sind hierbei die bewährten Sensoren, speziell gefertigte Metallteile und Halterungen sowie die Schiebetüren, die bereits im CombiScan+ eingesetzt werden. Gleichzeitig sichert die CCC- Technologie sowohl die ideale Positionierung der Kameras, als auch eine kleine Lücke zwischen den Förderbändern der Beschickung, so dass der schwingungsarme Bretttransport gewährleistet ist.

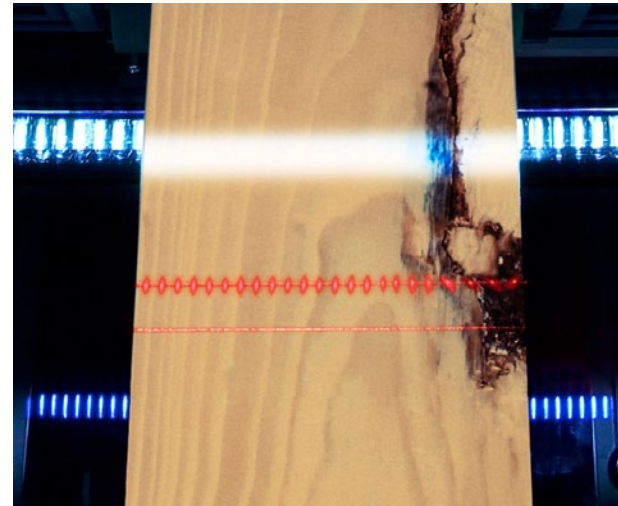


Zuverlässigkeit durch LED

Die LED-Beleuchtung stellt ein aktuelles Stück Hochleistungstechnologie dar. Durch die LED-Beleuchtung können sowohl Wartungsintervalle vergrößert als auch die Betriebskosten für den Scanner gesenkt werden. Das Aufwärmen der Lampen, verkürzte Lebensdauer und ständiges Kalibrieren gehören nun endgültig der Vergangenheit an.

Laserkameras – die bewährte Sensortechnik

Als Standardsensor ist in jedem System unsere Laserkamera eingebaut. Mit ihrer sehr schnellen Scangeschwindigkeit garantiert sie eine hohe Auflösung und beste Ergebnisse. Durch die stetige Weiterentwicklung dieses industriellen Sensorsystems wird die Leistung immer mehr gesteigert. Diese Technik ist die Basis zur Erkennung von Defekten wie Ästen, Markröhren, Rissen etc. Durch ein ausgefeiltes Lasersystem werden auch 3-D-Oberflächenfehler wie Löcher, Wald- oder Baumkanten sicher erkannt. Punktlaser sorgen für die sichere Erkennung des Faserverlaufs. Dies stellt einen wichtigen Vorteil bei der Produktion von keilgezinkter Ware dar.



Das Farbmodul

Standardscanner stehen bei der Erkennung von Farbdefekten vor Problemen. Diese Probleme werden durch das neuartige Farbmodul effektiv angegangen und beseitigt. Die sichere Erkennung von Farbdefekten trägt ihren Teil zur guten Performance des EasyScan bei. Dies wird durch eine hohe Auflösung in Längs- wie auch in Querrichtung garantiert. Defekte wie Bläue werden mit höchster Genauigkeit erkannt, vermessen und optimiert. Das Farbmodul ist als Option verfügbar.



Leistungsstarke Software basierend auf CombiScan+

Beim Kappen gibt es hohe Optimierungspotenziale hinsichtlich Ausbeute, Qualität, Automatisierung, Wirtschaftlichkeit und Gewinnoptimierung. Scanner übernehmen hierbei eine Schlüsselfunktion in der Prozesskette. An diesem Punkt wird eine leistungsstarke Software benötigt. Im EasyScan kommt dazu eine aus dem CombiScan+ übernommene und modifizierte Software zum Einsatz. Bei dieser Software wird der Zugriff vereinfacht und die Bedienerfreundlichkeit verbessert. Die traditionelle Stärke des CombiScan+, nämlich seine leistungsstarke Optimierungssoftware, bleibt unangetastet. Durch diese Optimierungssoftware kann der EasyScan in fast jedem Anwendungsfeld eingesetzt werden.



Item	Group	Count	Unit Price	Total Price
77/100 pcs	77/100	77		
333/100 pcs	333/100	333		
87/100 pcs	87/100	87		
95,00	95,00			
0,00	0,00			
98,35	98,35			2.988
69,17	69,17			57
95,41	95,41			30
100,00	100,00			263
0,00	0,00			8
0,00	0,00			8
100,00	100,00			8
8,00	8,00			7
95,38	95,38			8
8,00	8,00			10

Übersichtstabelle EasyScan technische Daten:

Die Tabelle zeigt die wesentlichen technischen Merkmale. Eine noch detailliertere Information unter Berücksichtigung Ihrer individuellen Bedürfnisse gibt Ihnen gern Ihr Experte von WEINIG.

Technische Daten	EasyScan
Max. Geschwindigkeit (m/min)	180 m/min
Max. Bretter/min	20
Min./max. Eingangslänge (mm)	1200 mm - 6500 mm
Min./max. Eingangsbreite (mm)	40 mm - 150 mm / 50 mm - 260 mm
Sensortechnik für fallende Breiten	Nein
Min./max. Eingangsdicke (mm)	10 mm - 60 mm / 10 mm - 100 mm
Holzarten	Weichholz
Arbeitshöhe (mm)	920 mm
Optionen	
Laserkamera 2 S – 4 S	●
Punkt laser	○
LED-Beleuchtung	●
Farbe	○
Automatische Positionierung	●
Touchscreen	●
Getrennte Bedienkonsole	○

Alle Scanner werden auf die spezifischen Kundenanforderungen angepasst. Daher können die Daten variieren.

Technische Änderungen vorbehalten. Aussagen und Abbildungen in diesem Prospekt beinhalten auch Sonderausstattungen, die nicht zum serienmäßigen Lieferumfang gehören. Schutzabdeckungen teilweise zum Fotografieren abgenommen.

● Standard ○ Option

Weitere LuxscanLine Produkte



CombiScan+ Hochleistungsoptimierung

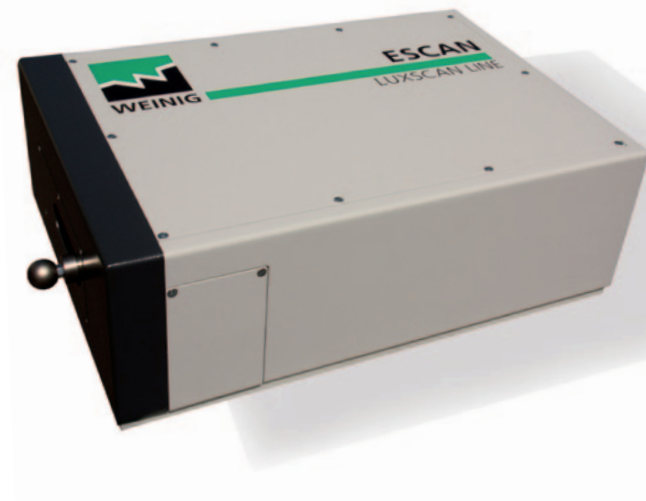
Der CombiScan+ LuxscanLine stellt die größere und umfangreichere Variante des EasyScan dar. Er kann mit vielen weiteren Optionen sowie einer Röntgenkamera ausgestattet werden. Der CombiScan+ wartet hierbei mit der überragenden Defekterkennung und weiteren leistungsstarken Optimierungsoptionen auf. Verglichen mit dem EasyScan offeriert der CombiScan+ nahezu unbegrenzte Möglichkeiten: Geschwindigkeiten von bis zu 300 m/min, Verbindung mit bis zu drei Sägen, Kapp-, Auftrenn- oder Sortier-Anwendungen, Optionen für fallende Breiten, spezielle Optimierungsanwendungen, u.v.m.

Der CombiScan+ bietet eine Lösung für beinahe jede Optimierungsanwendung.

Festigkeitssortierung

Die Sortierung nach Holzfestigkeit, gemäß EN 14081, ist eines der interessantesten Felder in der Scannertechnologie, nachdem maschinelle Sortierung von festigkeitsrelevanten Bauteilen auch im Normierungsprozess Einzug hält. Der Escan LuxscanLine deckt eine große Bandbreite an Holzarten, Wuchsgebieten und Güteklassenkombinationen ab. Seine Zertifizierung gemäß EN 14081 ist ein großer Schritt in Richtung dieses neuen Marktes.

Scangeschwindigkeiten von bis zu 180 Brettern pro Minute machen den Escan zu einem der schnellsten Scanner am Markt. Er zeichnet sich durch seine Aufrüstmöglichkeiten wie Dichte-, Längen- und Feuchtigkeitsmessung aus.



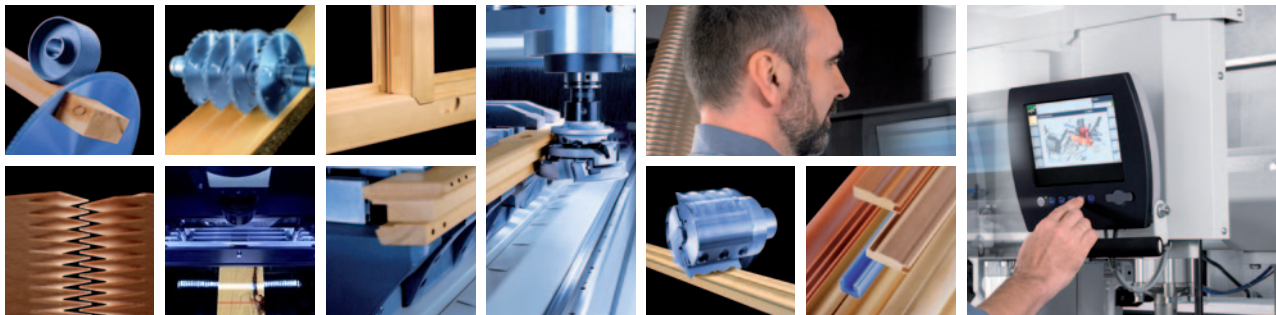
WEINIG QUALITY

Volles Programm für die Massivholzbearbeitung!

WEINIG ist technologischer Vorsprung. Und das seit über 100 Jahren. WEINIG Qualität macht unsere Partner aus Handwerk und Industrie welt-

weit zu Gewinnern im Wettbewerb. Mit Maschinen und Systemen, die in Leistung und Wirtschaftlichkeit Maßstäbe setzen. Mit intelligenten

Fertigungskonzepten für maximale Wertschöpfung. Und mit maßgeschneiderten Lösungen – von der Anwendung bis zur Dienstleistung.



AUFTRENNEN · KAPPEN · OPTIMIEREN · KEILZINKEN · VERLEIMEN · HOBELN UND PROFILIEREN · FENSTERFERTIGUNG · AUTOMATISIERUNG

WEINIG bietet mehr.



WEINIG

Produktion:

LUXSCAN Technologies Sarl
ZARE Ouest
L-4384 Ehlerange
Luxembourg

Telefon +352 540 416
Telefax +352 540 417
info@luxscan.com
www.luxscan.com

Vertrieb:

MICHAEL WEINIG AG
Weinigstraße 2/4
97941 Tauberbischofsheim
Deutschland

Telefon +49 93 41 / 86-0
Telefax +49 93 41 / 70 80
info@weinig.com
www.weinig.com